

Rozwiązanie

- 0: 32
- 1: 26
- 2: 37
- 3: 31
- 4: 43
- 5: 25
- 6: 28
- 7: 23
- 8: 38
- 9: 28
- A: 45
- B: 33
- C: 29
- D: 23
- E: 44
- F: 10

Zadanie 4.1. (0–2)

Wymaganie ogólne	Wymagania szczegółowe
II. Programowanie i rozwiązywanie problemów z wykorzystaniem komputera i innych urządzeń cyfrowych.	II. 4) przygotowując opracowania rozwiązań złożonych problemów, posługuje się wybranymi aplikacjami w stopniu zaawansowanym: b) stosuje zaawansowane funkcje arkusza kalkulacyjnego w zależności od rodzaju danych [...]. P.II. 3) przygotowuje opracowania rozwiązań problemów, posługując się wybranymi aplikacjami: b) gromadzi dane pochodzące z różnych źródeł w tabeli arkusza kalkulacyjnego, korzysta z różnorodnych funkcji arkusza w zależności od rodzaju danych, filtruje dane według kilku kryteriów, dobiera odpowiednie wykresy do zaprezentowania danych, analizuje dane, korzystając z dodatkowych narzędzi, w tym z tabel i wykresów przestawnych.

Zasady oceniania

2 pkt – odpowiedź poprawna, w tym:

1 pkt – za podpunkt a (uwaga: wystarczy podać datę początku i końca albo datę początku i długość okresu)

1 pkt – za podpunkt b.

0 pkt – odpowiedź niepoprawna albo brak rozwiązania.

Rozwiązanie

- a) 21 dni; początek 12.08.22, koniec 1.09.22
b) 18

Zadanie 4.2. (0–3)

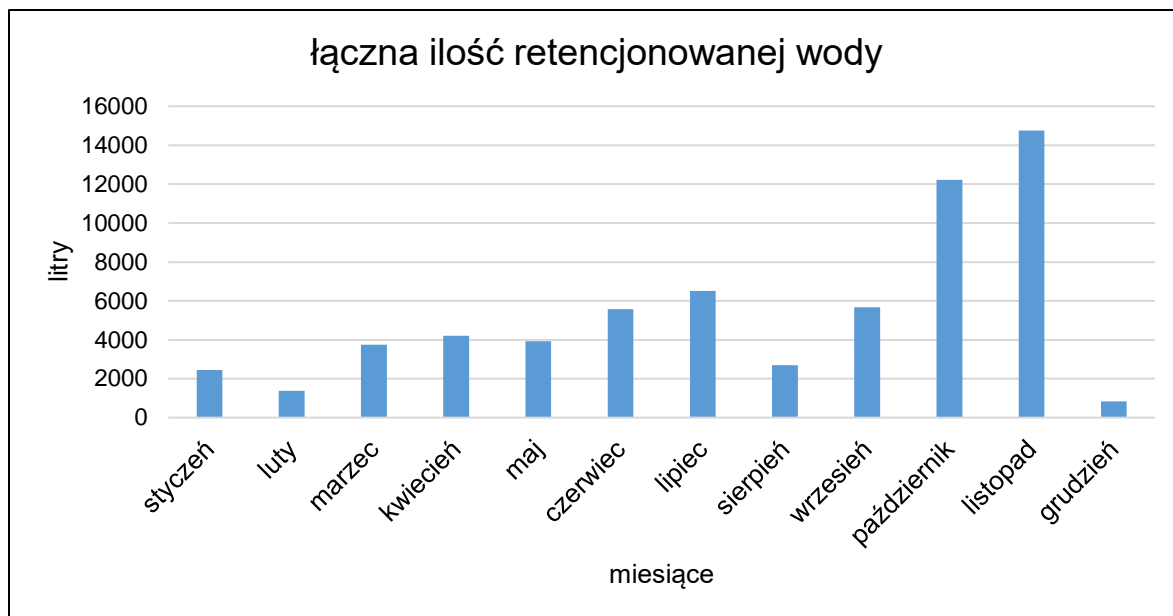
Wymaganie ogólne	Wymagania szczegółowe
II. Programowanie i rozwiązywanie problemów z wykorzystaniem komputera i innych urządzeń cyfrowych.	<p>II. 4) przygotowując opracowania rozwiązań złożonych problemów, posługuje się wybranymi aplikacjami w stopniu zaawansowanym: b) stosuje zaawansowane funkcje arkusza kalkulacyjnego w zależności od rodzaju danych [...].</p> <p>P.II. 3) przygotowuje opracowania rozwiązań problemów, posługując się wybranymi aplikacjami: b) gromadzi dane pochodzące z różnych źródeł w tabeli arkusza kalkulacyjnego, korzysta z różnorodnych funkcji arkusza w zależności od rodzaju danych, filtruje dane według kilku kryteriów, dobiera odpowiednie wykresy do zaprezentowania danych, analizuje dane, korzystając z dodatkowych narzędzi, w tym z tabel i wykresów przestawnych.</p>

Zasady oceniania

- 3 pkt – odpowiedź poprawna, w tym
2 pkt – prawidłowy wykres (w tym 1 pkt typ wykresu, 1 pkt opisy osi i tytuł wykresu)
1 pkt – prawidłowe zestawienie.
0 pkt – odpowiedź niepoprawna albo brak rozwiązania.

Rozwiązanie

miesiąc	retencja
styczeń	2452
luty	1381
marzec	3755
kwiecień	4213
maj	3935
czerwiec	5566
lipiec	6516
sierpień	2698
wrzesień	5680
październik	12225
listopad	14761
grudzień	840



Zadanie 4.3. (0–4)

Wymaganie ogólne	Wymagania szczegółowe
<p>II. Programowanie i rozwiązywanie problemów z wykorzystaniem komputera i innych urządzeń cyfrowych</p>	<p>II. 4) przygotowując opracowania rozwiązań złożonych problemów, posługuje się wybranymi aplikacjami w stopniu zaawansowanym: b) stosuje zaawansowane funkcje arkusza kalkulacyjnego w zależności od rodzaju danych [...].</p> <p>P.II. 3) przygotowuje opracowania rozwiązań problemów, posługując się wybranymi aplikacjami: b) gromadzi dane pochodzące z różnych źródeł w tabeli arkusza kalkulacyjnego, korzysta z różnorodnych funkcji arkusza w zależności od rodzaju danych, filtruje dane według kilku kryteriów, dobiera odpowiednie wykresy do zaprezentowania danych, analizuje dane, korzystając z dodatkowych narzędzi, w tym z tabel i wykresów przestawnych</p>

Zasady oceniania

- 4 pkt – odpowiedź poprawna, w tym
 - 2 pkt – podpunkt a
 - 2 pkt – podpunkt b.
- 0 pkt – odpowiedź niepoprawna albo brak rozwiązania.